

È RICHiesto L'ASSEMBLAGGIO
DA PARTE DI UN ADULTO

ETÀ
4+

1-4
GIOCATORI

CANDELINE PARTY!



CONTENUTO

Torta elettronica • 5 candeline di plastica

SCOPO DEL GIOCO

Soffia queste candeline birichine più in fretta che puoi!
Chi ne spegne di più viene proclamato campione!

La PRIMA VOLTA CHE GIOCHI

1. Inserisci le pile nella torta elettronica (vedi il retro della confezione per le informazioni sulle batterie).
2. Estrai le candeline dalla busta, poi smaltisci la busta secondo le regole per la raccolta differenziata in vigore nel tuo comune.




AVVERTENZA!



PERICOLO DI SOFFOCAMENTO –
Contiene piccole parti. Non idoneo
a bambini di età inferiore a 3 anni.

PREPARAZIONE DEL GIOCO



1. Sistema la torta elettronica su una superficie piana in mezzo ai giocatori.
2. Inserisci le candeline, in qualunque ordine, nei cinque fori della torta come mostrato in figura.
3. Per accendere la torta premi .
 - Sentirai un suono, una candeliina si illuminerà, e il centro della torta diventerà **BLU** (un solo giocatore). (Il gioco si spegne automaticamente dopo due minuti di inattività.)




PULSANTE DI ACCENSIONE



PULSANTE DEI GIOCATORI

4. Per aggiungere altri giocatori premi .
 - Ogni volta che premi , si accenderà una nuova candeliina, sentirai un altro suono e il centro della torta cambierà colore.
 - Premi una volta per il **VERDE** (due giocatori), due volte per il **VIOLA** (tre giocatori) e tre volte per il **ROSSO** (quattro giocatori).
5. Il primo giocatore a compiere gli anni può scegliere il colore che preferisce. Poi tocca al giocatore alla sua sinistra e così via, finché tutti hanno un colore.

INIZIA LA SFIDA!

Premi ancora . Tutte le candeline si accenderanno a intermittenza seguendo la melodia di "Tanti auguri a te!", mentre il centro della torta si illuminerà dei vari colori a turno, prima di fermarsi su un colore a caso. Se la torta si blocca sul tuo colore, vuol dire che tocca a te!

AL TUO TURNO:

1. Presto! Soffia sulle candeline per spegnerle!
2. Se una fiammella trema e si riaccende, dovrai soffiare di nuovo!
3. Continua finché le cinque candeline sono tutte spente, oppure finché la musica si ferma!

ATTENZIONE! Quando il tempo sta per scadere, il centro della torta inizia a lampeggiare: se non riesci a spegnere tutte le candeline, rischi di essere eliminato!

4. A questo punto il tuo turno è finito. Le candeline si riaccenderanno e il centro della torta mostrerà il colore di un altro giocatore, oppure il gioco passerà al livello successivo!

NOTA IMPORTANTE: Se sei stato eliminato, il tuo colore non comparirà più al centro della torta.

CONSIGLI & TRUCCHETTI!

- Ogni volta che devi soffiare, cerca di avvicinarti alle candeline il più possibile.
- Se può essere d'aiuto, prova a girare la torta per avere a portata di soffio le candeline più sfuggenti.

VITTORIA!

Vince l'ultimo giocatore rimasto in partita dopo aver spento più candeline possibili! La torta suonerà una melodia speciale in onore del campione, mentre il centro si illuminerà del suo colore e le candeline lampeggeranno a ritmo di musica!

PASSAGGIO DI LIVELLO

Quando il gioco passa al livello successivo, le candeline si accendono rapidamente in senso antiorario. Ripartirà la melodia di "Tanti auguri a te!" e il centro della torta si illuminerà di tutti i colori degli sfidanti ancora in gioco, prima di fermarsi su un colore a caso.

Mano a mano che si sale di livello, la musica accelera e c'è sempre meno tempo per spegnere queste candeline birichine!

Se restano solo due giocatori in partita e nessuno dei due riesce a spegnere tutte le candeline, il gioco passa comunque al livello successivo. Si continua a giocare finché non resta un solo campione indiscusso!

SFIDA IN SOLITARIA!

Vuoi sfidare la torta da solo? In bocca al lupo! Spegni tutte le candeline per passare ai livelli successivi. Se non ce la fai, sei fuori dal gioco! Se riesci a completare tutti i livelli, complimenti: sei un vero campione!

X3 1,5V AA LR6
FUNZIONA CON BATTERIE ALCALINE
(NON INCLUSE)

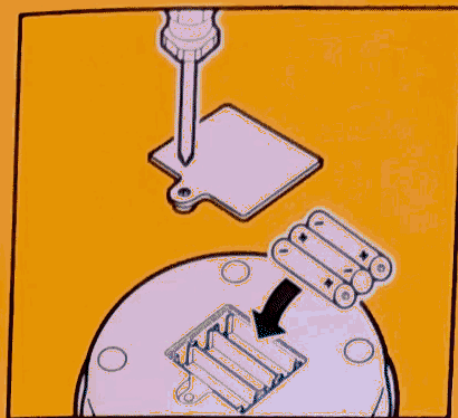
IMPORTANTE: USO DELLE PILE
Vi raccomandiamo di far installare le pile
sempre da un adulto.



ATTENZIONE!

1. Seguite sempre attentamente le istruzioni per l'installazione delle pile. Usate esclusivamente le pile del tipo specificato sulla confezione o nelle istruzioni, ed al momento dell'inserimento assicuratevi di far corrispondere i segni + e - del vano pile a quelli indicati sulle pile stesse.
2. Non usate mai insieme pile nuove e vecchie, né pile standard (zinco-carbone) insieme a pile alcaline.
3. Non lasciate pile scariche nell'apparecchio.
4. Ricordatevi di togliere le pile se il prodotto non viene utilizzato per lunghi periodi di tempo.
5. Non collegate fra loro le estremità metalliche che stanno a contatto con i poli delle pile, per evitare di provocare un cortocircuito.
6. Qualora il prodotto provocasse delle interferenze nel funzionamento di altre apparecchiature elettriche, o altre apparecchiature interferissero nel funzionamento del prodotto, allontanatelo immediatamente dalle stesse. Se fosse necessario, per resettare il dispositivo spegnete e riaccendete il prodotto oppure togliete e rimettete le pile.
7. **PILE RICARICABILI:** non utilizzate mai pile ricaricabili insieme ad altri tipi di pile. Togliete sempre le pile dal prodotto prima di ricaricarle, e ricaricatele sempre sotto la supervisione di un adulto. **NON CERCATE DI RICARICARE PILE DI ALTRI TIPI.**

 Il prodotto e le relative batterie devono essere smaltiti separatamente presso gli appositi contenitori della raccolta differenziata. Non gettateli in nessun sacco dei rifiuti domestici.



Per inserire e sostituire le batterie occorre un cacciavite dalla testa a croce (non incluso).

© 2016 Hasbro. Tutti i diritti riservati.

Prodotto da: Hasbro SA, Rue Emile-Boéchat 31, 2800 Delémont CH.

Rappresentato da: Hasbro Europe, 4 The Square, Stockley Park, Uxbridge, Middlesex, UB11 1ET, UK.

Servizio Assistenza Consumatori: Hasbro Italy, Centro Direzionale Milanofiori, Strada 1, Palazzo F10, 20090 Assago (Milano).

Numero verde: 800827156. hasbroitaly.assistenza@hasbro.it

Si raccomanda di conservare queste informazioni per futuro riferimento.

I colori ed i dettagli del contenuto possono variare da quanto illustrato.

www.hasbrogaming.it

HASBROGAMING.COM

CE

**Hasbro
Gaming**

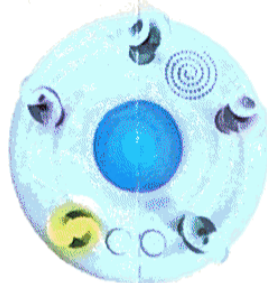
0717 E0887 103 00

CANDELINE PARTY!

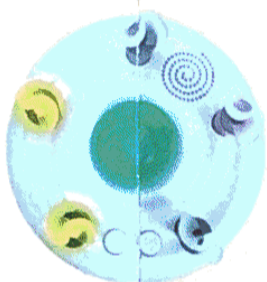
ISTRUZIONI RAPIDE



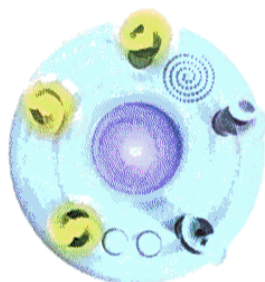
**SINGOLO
GIOCATORE**



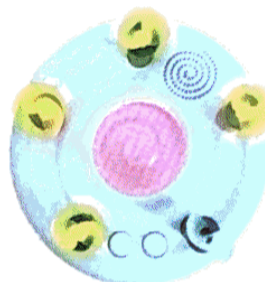
**AGGIUNTA
GIOCATORI**
NUMERO DI
CANDELE ACCESE =
NUMERO DI GIOCATORI



2 GIOCATORI



3 GIOCATORI



4 GIOCATORI

Quindi premete di nuovo  per iniziare la partita!

TRUCCHI & SUGGERIMENTI!

- * **State vicini alla torta!**
- * **Soffiate sulle luci!**
- * **Se necessario, fate girare la torta!**
- * **L'allenamento rende perfetti!**



7-10 cm



0917E0887103 00

